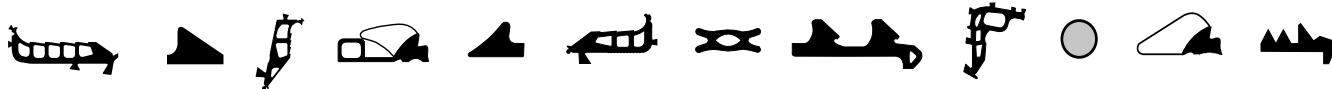


FICHE DE DONNÉES PRODUIT

DS KOMBIMUFFE



Le DS KOMBIMUFFE est un système proposé qui combine plusieurs natures de buse DN250 à DN400 à raccorder dans une réservation de fonds de regard par l'utilisation d'un joint glissant choisi dans une large gamme d'épaisseurs standard. La réservation munie d'un épaulement intérieur sera préparée pour recevoir le joint d'étanchéité DS GRS bien choisi selon le type de tuyau à introduire.

- Tuyau en plastique (KG, PVC-U) suivant la DIN 19534 – 1.
- Tuyau en plastique, (PVC-U, PVC-HI) suivant la DIN 8062.
- Tuyau en fonte ductile (FTE) suivant la DIN EN 598.
- Tuyau en polyester armé de fibres de verre (GFK) suivant la DIN 16869, partie 1, diamètres séries 2 et 3.
- Tuyau en polyéthylène haute densité (PEHD) suivant la DIN 8074.

POINTS FORTS DU PRODUIT

- Permet la connexion de tuyaux de différents matériaux (diamètres extérieurs proches) aux fonds de regards dont les trous sont déjà préparés aux diamètres nominaux conseillés ci-après. Une large gamme d'épaisseurs du joint d'étanchéité DS GRS permettra une déformation optimale de l'élastomère selon la buse à raccorder.
- Permet la gestion combi-matériau avec un stock réduit existant sur le parc de l'usine.

MATÉRIAU

DS GRS est généralement composé de caoutchouc styrène-butadiène (SBR) ou de caoutchouc d'éthylène-propylène-diène (EPDM), dureté 40±5 IRHD et 45±5 IRHD. Le matériau résiste aux sollicitations usuelles causées par les eaux usées. Tout autre matériau comme le NBR (caoutchouc d'acrylonitrile-butadiène) est possible sur demande afin d'obtenir une meilleure résistance aux hydrocarbures.

QR 4060

MPA

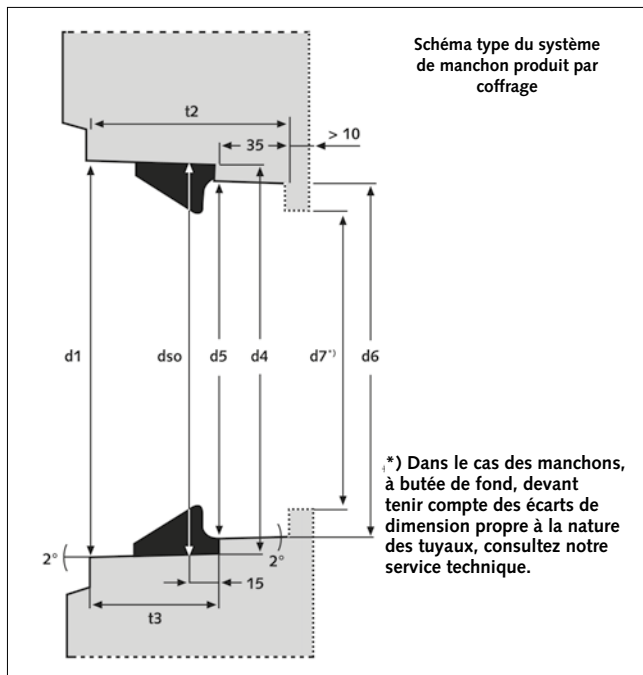


CE

DS⁺
DICHTUNGSTECHNIK

EXIGENCES ET ASSEMBLAGE

(dimensions en mm)



- Le DS KOMBIMUFFE est seulement valable pour des canalisations avec libre écoulement d'eau.
- Une seule dimension de noyau ou foret correspondant à un diamètre nominal respectif, détermine un trou standard pour les différentes natures de tuyaux.
- Le perçement du regard peut être retouché en cas de défaut visible dû au compactage ou à un mélange trop sec du béton.
- En cas de coffrage de l'ouverture, le noyau de réservation doit rester dans le béton jusqu'au durcissement.
- En cas de carottage, le foret à utiliser est spécifique au dessin du manchon (tolérances de carottage : ± 1 mm).

- Les buses, coupées à longueur sur site, doivent recevoir un chanfrein à l'extrémité. Pour éviter toute difficulté d'assemblage entraînant le déplacement ou la détérioration du joint, la qualité du chanfrein doit se rapprocher au mieux de l'aspect d'un about mâle d'origine.
- En fonction de la nature du tuyau, une hauteur de joint DS GRS sera calculée, pour une déformation comprise entre 30 et 45 % afin de garantir l'étanchéité du système DS Kombimuffe. Épaisseurs au choix entre 17 et 36 mm.
- Avant l'assemblage, l'anneau de joint inséré dans le manchon ainsi que l'about mâle du tuyau à enfoncer, doivent être enduits de lubrifiant DS.

DIMENSIONNER LE DS KOMBIMUFFE

(dimensions en mm)

Tolérances du diamètre : $\pm 0,3$ mm

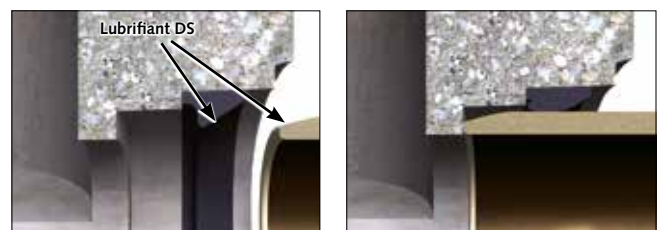
$$1) t2 = t3 \text{ min} + 35$$

$$2) t3 \text{ min} = (b + 1,5) \times 1,15 + 5$$

b = base en mm du joint DS GRS à utiliser

(Voir tableau des dimensions du DS GRS)

DN	t2 re-comm. 1)	t3 re-comm. 1)	d1	dso	d4	d5	d6
150	100	65	199,5	196	195	179,5	177
200	105	70	251,5	248	247	231,5	229
250	105	70	307,9	304	303	287,5	285
300	105	70	361,5	358	357	340,5	338
400	105	70	464,9	461	460	439,5	437



Système DS Kombimuffe avec joint GRS - valeurs du tableau en mm : [hj : épaisseur de joint] [DN /(dA)tuyau] [SL : longueur de coupe]									
manchon combiné/(DN)									
Type de tuyau	150 / (150)	150 / (160)	200 / (200)	200 / (225)	250 / (250)	250 / (280)	300 / (300)	300 / (315)	400 / (400)
KG	26 150/(160) 565 ²	-	34 200 705	-	36 250 885	-	30 300/(315) 1075	-	0
PVC-U	-	26 150/(160) 565 ²	34 200 705	17 225 760	36 250 885	17 280 945	-	30 300/(315) 1075	0
Fonte	21 150 580	-	21 200 750	-	24 250 920	-	26 300 1090	-	26 400 1425
GFK Ø série 2	21 150 580 ¹	-	21 200 750	-	24 250 920	-	26 300 1090	-	26 400 1425
GFK Ø série 3	-	-	34 200 705	-	36 250 885	-	30 300/315 1075	-	0
PE-HD	-	26 150/(160) 565 ²	34 200 705	17 225 760 ²	36 250 885	17 280 945	-	30 300/(315) 1075	0

¹) = proposition d'étanchéité pour les tuyaux de l'entreprise Hobas et Eternit

0 = entrefer trop grand, proposition sur demande

²) = avec joint d'étanchéité : DS GS

- = DN ne figurant pas dans le standard

En ce qui concerne les propriétés des matériaux indiquées dans les tableaux et les diagrammes, nous garantissons uniquement les valeurs requises dans les normes correspondantes. Les notices et publications vous sont communiquées en toute honnêteté. Le contenu est toutefois sans valeur juridique. Veuillez-vous référer aux conditions générales de vente.