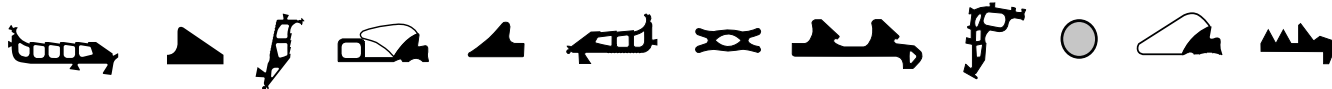


FICHE DE DONNÉES PRODUIT

DS BKU-PROFIL



Le DS BKU-PROFIL est un joint butoir en élastomère enfoncé dans une rainure et compressé après le verrouillage de tuyaux haut de gamme en béton, ceux-ci plastifiés en face interne ou chemisés d'une protection synthétique contre la corrosion. DS BKU-Profil répond aux exigences de la norme DIN EN 681-3 (joints en caoutchouc cellulaire).

L'utilisation du BKU-PROFIL permet d'éviter :

- Le crissement des connexions de tuyaux pendant l'assemblage, causant aussi à la longue des dommages dus aux mouvements de la canalisation.
- La corrosion du béton aux jonctions des tuyaux par les eaux chargées en gaz et acides.
- Le coincement d'objets dans les jonctions faisant obstacles et réduisant le passage hydraulique.

POINTS FORTS DU PRODUIT

- DS BKU-PROFIL est un joint d'obturation facile à monter sur des tuyaux en béton obligatoirement chemisés d'un revêtement plastique spécial en PP ou PU.
- Par son pied d'attache, le DS BKU-PROFIL voit son emplacement assuré dans le béton en cas de légère traction inopportune.

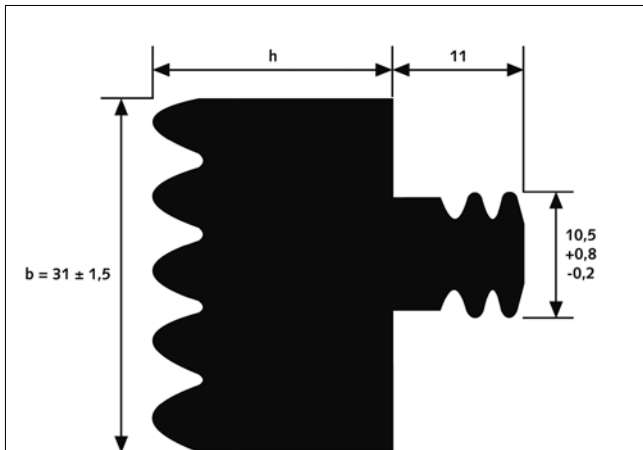
MATÉRIAU

DS BKU-PROFIL est composé de caoutchouc styrène-butadiène (SBR) à structure cellulaire fermée. Le matériau SBR résiste aux sollicitations usuelles causées par les eaux usées.



DIMENSIONS DU DS BKU-PROFIL ET RECOMMANDATIONS POUR L'ASSEMBLAGE DES TUYAUX

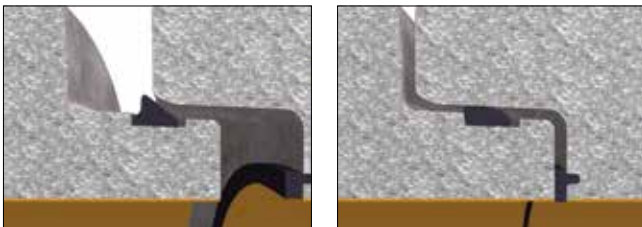
(dimensions en mm)



DS BKU-PROFIL Dimensions ¹⁾ l x h en mm	Tolérance h en mm	utilisable pour espace entre l'assemblage ²⁾ en mm	Forces de poussée pour espace moyen ³⁾ en KN/m
12 x 28	± 1,0	8 ± 1,5	8
17 x 28	± 1,2	11 ± 2,0	9
31 x 25	± 1,5	16 ± 4,0	10

- 1) Les dimensions du DS BKU-PROFIL dépendent autant des dimensions et de la fabrication de l'about femelle que du diamètre DN du tuyau. La fonction d'étanchéité du joint principal doit être considérée pour une pression maximale.
- 2) L'espace augmenté par un déalignement des tuyaux assemblés ne peut pas être supérieur à la valeur requise dans le tableau.
- 3) Les forces de réaction du DS BKU-PROFIL doivent être relevées pendant la mise en place des tuyaux. Des mesures appropriées doivent être prises.

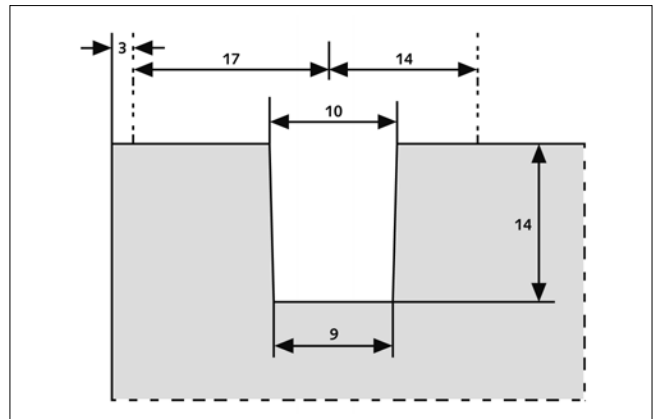
Autres sections sur demande



DIMENSIONS DE LA GORGE ET EXIGENCES AUX PIÈCES DE PRÉFABRICATION

(toutes les dimensions sont en mm)

- Une gorge circulaire au fond de l'about femelle est nécessaire pour recevoir le pied du profil. En règle générale, la gorge est formée par moulage (insert de moule en acier ou en polyuréthane propre et sans goudron) dans le fond de l'about femelle (dimensions de gorge, voir dessin).
- L'about mâle équipé d'un joint DS CLIPS, venant presser le joint, est également moulée par un insert de un moule démontable, propre et dépourvu de tout goudron.
- Toute angulation des fronts des tuyaux doit être minimale. Le moindre accroissement d'espace doit se limiter à la moitié de sa tolérance prévue au tableau.



CONSEILS D'INSTALLATION

Pour le montage du DS BKU-PROFIL sur site, une simple pression du joint fait entrer le pied dans la gorge. Pour un pré-montage en usine, le collage à la solution spéciale DS est recommandé.

LIVRAISON SUR SITE

DS BKU-PROFIL est livré en corde ou en anneaux confectionnés sur mesure.

- Le DS BKU-Profil reçu en corde doit être coupé exactement et la jonction doit être collée soigneusement (avec une solution vulcanisante spéciale DS).
- La longueur de coupe est égale à la circonférence de la gorge. Pour des anneaux préparés d'avance, la tolérance de la longueur développée est limitée à ± 0,5% de la valeur théorique.

En ce qui concerne les propriétés des matériaux indiquées dans les tableaux et les diagrammes, nous garantissons uniquement les valeurs requises dans les normes correspondantes. Les notices et publications vous sont communiquées en toute honnêteté. Le contenu est toutefois sans valeur juridique. Veuillez-vous référer aux conditions générales de vente.

DS
DICHUNGSTECHNIK